



Equipe : G2014

Effectif : 21

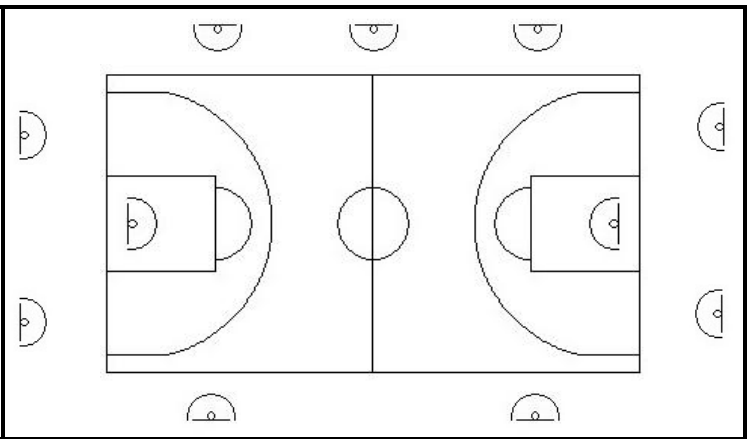
Date : 10/04/26 Après-midi

Durée : 2h30

Thème : Ouverture angle de passe + W rotation Défensive

<u>Durée</u>	<u>Situations - Déroulement</u>	<u>Objectifs - consignes</u>
30'		<p>Enchaînement Action offensives 1c1 enchainé 1 attaquant 2 défenseur 3 passeur</p> <p>1 joue 1c1 dans le couloir de 1c1 2 défend et sort la passe à 3 Qui relance le jeu à l'attaquant en attente</p>
50'		<p>Relance 4c3+1</p> <p>Joueurs face à face Coach donne ballon à un attaquant, et vis-à-vis va toucher la ligne de fond</p>
30'		<p>W défensif à 4</p>
35'		<p>Oppositions à 4c4</p> <p>Séquence 3' ou 8 pts</p>

15'



Adresse qualité
4 tirs marqués et je change

OBSERVATIONS

Empty space for observations.