



Equipe : F2013

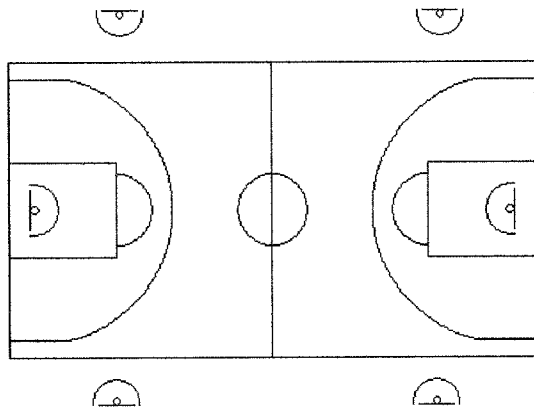
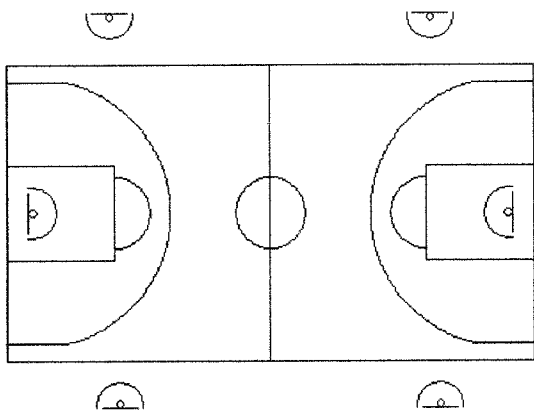
Effectif : 20+2

Date : 25/02/25 A-M

Durée : 2h00

Thème : Ouverture angle de passe et pré-collectif offensif

<u>Durée</u>	<u>Situations - Déroulement</u>	<u>Objectifs - consignes</u>
30'		<p>Ouverture Angle de passe Selon Matinée à 2 ou 3</p>
30'		<p>Shell drille défensif Perte de balle et relance en 4c4 W Communication Déf W Remise en jeu rapide et transition</p>
45'		<p>Séquence 4c4 Match en 3' ou 4 pts Groupe en attente : Routine de dribble</p>
30'		<p>Adresse Travail gestuelle Seul ou a deux selon travail sur le stage</p>



**OBSERVATIONS**

Large empty rectangular area for recording observations.