



Equipe : F2013

Effectif : 20+2

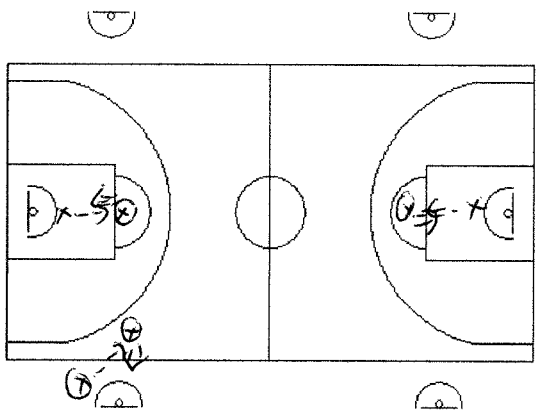
Date : 25/02/25 MATIN

Durée : 2h00

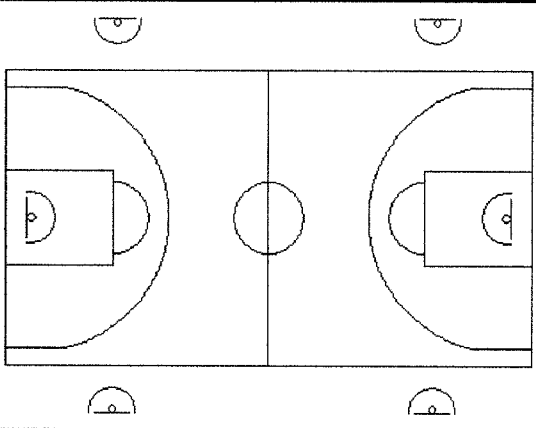
Thème : Ouverture angle de passe et pré-collectif offensif

<u>Durée</u>	<u>Situations - Déroulement</u>	<u>Objectifs - consignes</u>
30'		<p>Echauffement TEC Relance</p> <p>Terrain 1 Sortie de balle en dribble</p> <p>Terrain 2 Sortie de balle en passe</p>
30'		<p>Ouverture Angle de passe</p> <p>A 2 drive Milieu (ailier et corner) <i>COURE BANANE</i></p> <p>A 2 drive Fond (ailier et corner) <i>COURE ESPAGNOLE</i></p>
		<p>(Suite)</p> <p>A 2 (Axe et corner) <i>BACK DOOR OU TRAVERSER</i></p>
30'		<p>4c4 demi + aller-retour</p> <p>Intégration Principe de jeu sans ballon sur 1c1</p> <p>Passe avant ligne médiane ou Perte de balle</p>

30'



Adresse
Travail par 2 sur Attraper Tirer
selon séance de la veille



OBSERVATIONS