



Equipe : F2012

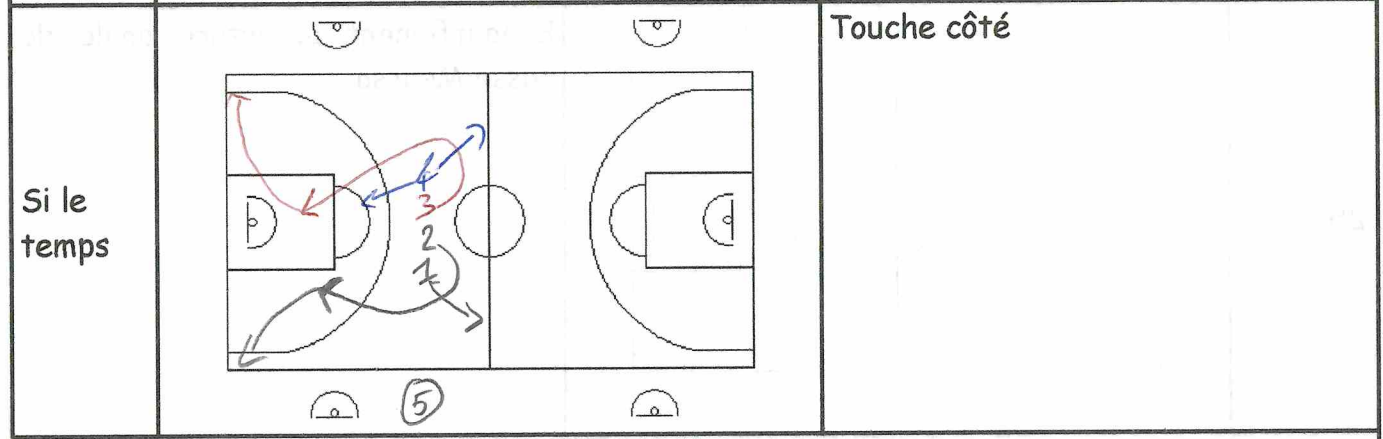
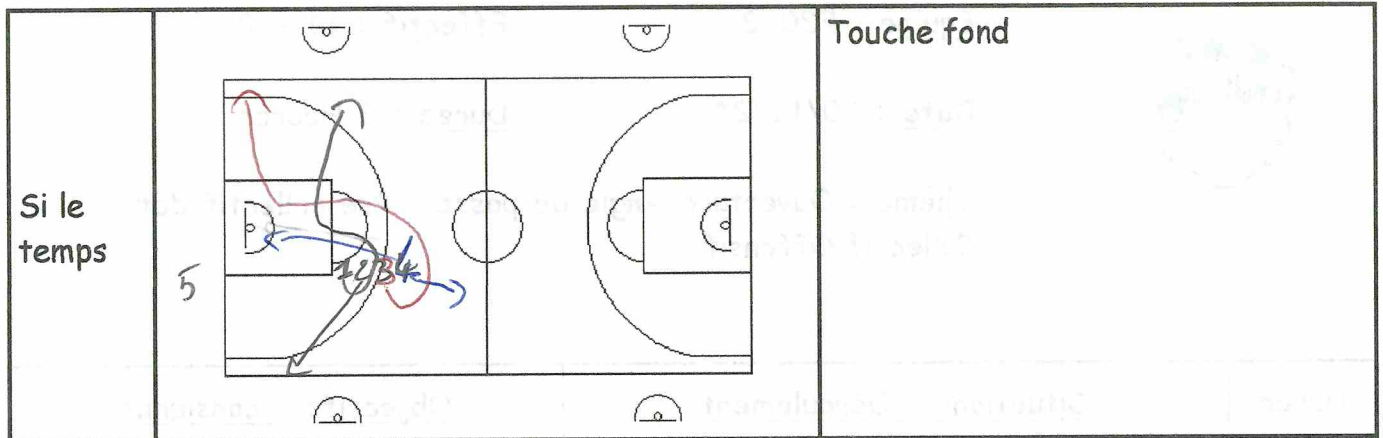
Effectif : 11 + 2

Date : 20/11/24

Durée : 2 Heures

Thème : Ouverture Angle de passe + Pré collectif déf + Collectif Offensif

<u>Durée</u>	<u>Situations - Déroulement</u>	<u>Objectifs - consignes</u>
25'		Echauffement ouverture angle de passe Mélissa
30'		Pré collectif défensif Lorraine
30'		Pré collectif offensif Demi sans dribble + Aller-retour Avec dribble Recherche continuité + passe de relance sur demi-terrain Recherche passe de relais sur transition
30'		Collectif offensif Demi avec dribble + aller-retour avec dribble Mouvement autour du short corner Option chasse possible



OBSERVATIONS

Clair

Foncé