

Détection et sélection départementale ISERE

LA FORMATION DU JOUEUR ET DE LA JOUEUSE est une des missions des comités départementaux. La sélection départementale est la 1^{ère} étape de détection fédérale.

L'objectif du Comité de l'Isère est de permettre à une majorité d'enfant de bénéficier d'entraînements leurs permettant de progresser en se faisant plaisir au contact des meilleurs joueurs et joueuses de leur génération en étant encadrés par les Conseillers Technique Fédéraux et des entraîneurs diplômés.

La DETECTION doit permettre de « déceler » l'existence de ce qui est caché, afin de tenter de savoir si parmi une population de pratiquants, certains d'entre eux ont plus de chance d'acquérir à long terme, les capacités requises pour l'exercice d'un sport à haut niveau.

DETECTION = pronostic à long terme.

La SELECTION permet de choisir parmi une population, ceux qui sont le plus aptes à exceller immédiatement dans une activité.

SELECTION = prédiction à court terme.

La 1^{ère} difficulté pour les comités départementaux est de concilier à la fois la détection de potentiels (moyen/long terme) et la préparation d'une sélection (court terme) pour les tournois Inter-Comités.

La 2^{ème} difficulté est de travailler avec une population très jeune. Il est complexe de faire un pronostic à long terme avec des enfants en pleine transformation et qui évoluent à des rythmes différents.

Les comités départementaux détectent à partir de la catégorie U11 jusqu'en U13.

Ils essaient d'identifier à la fois les potentiels et / ou les joueurs performants.

La mission première est de détecter les potentiels mais le système de compétition amène une obligation de résultat donc de sélection.

Nous sommes amenés à faire un compromis entre détection et sélection lorsque nous composons nos équipes pour les tournois. Nous essayons aussi de regrouper des joueurs qui sont complémentaires.

QU'EST-CE QU'UN JOUEUR POTENTIEL ?

Le sujet talentueux présente un « don » au-dessus de la norme.

- Grande taille
- Qualités physiques (court vite, saute haut, puissance)
- Aisance avec ballon (très bon dribble, dissocie son regard, qualité de la passe)
- Qualités « naturelle » d'adresse
- Capacité à lire le jeu
- « Œil du maquignon »

QU'ELLES SONT LES ACTIONS DE DETECTIONS ?

- Les tests dans les clubs
- L'observation de matchs
- Les journées de détections
- Les ½ journées ou journées d'entraînements
- Les tournois et/ou matchs amicaux
- Les stages
- Les interventions dans les clubs

Depuis 2009 nous travaillons sur trois saisons (saison 1 et 2 : détection, saison 3 : sélection).

La première saison :

- Détection secteur fin novembre - début décembre (3 secteurs : environ 200 enfants)
- Détection finale en janvier (environ 60 enfants)

Nous conserverons entre 30 et 40 enfants pour :

- 1 journée d'entraînement pendant les vacances d'hiver
- 1 stage de 2 jours pendant les vacances de Pâques
- entraînements le mercredi après-midi de mars à juin

La deuxième saison :

- 1 journée d'entraînement fin août
- Stage de 2 jours pendant les vacances de Toussaint
- entraînements le mercredi après-midi de septembre à juin

A partir des vacances de février le groupe est réduit à 25 / 30 maximum :

- Stage de 2 jours pendant les vacances d'hiver
- Stage de 2 jours pendant les vacances de Pâques

A l'issue duquel 20 joueurs seront gardés :

- entraînements le mercredi après-midi
- 3 tournois amicaux de fin de saison (avril à juin)

La troisième saison :

- Stage de 3 jours fin août
- Participation au tournoi du grand sud (dernier week-end août)
- Stage de 2 jours (1^{er} ou 2^{ème} week-end de septembre)

A l'issue duquel nous constituons un groupe de 13 joueuses et 13 joueurs :

- Entraînements tous les 15 jours le mercredi de septembre à décembre
- Stage de 1 jour pendant les vacances de Toussaint juste avant le CIC

A l'issue duquel le groupe de 10 joueuses et 10 joueurs est constitué pour participer au TIC :

- TIC ligue des ALPES dernier samedi des vacances de Toussaint
- TDE 1^{er} week-end des vacances de Noël

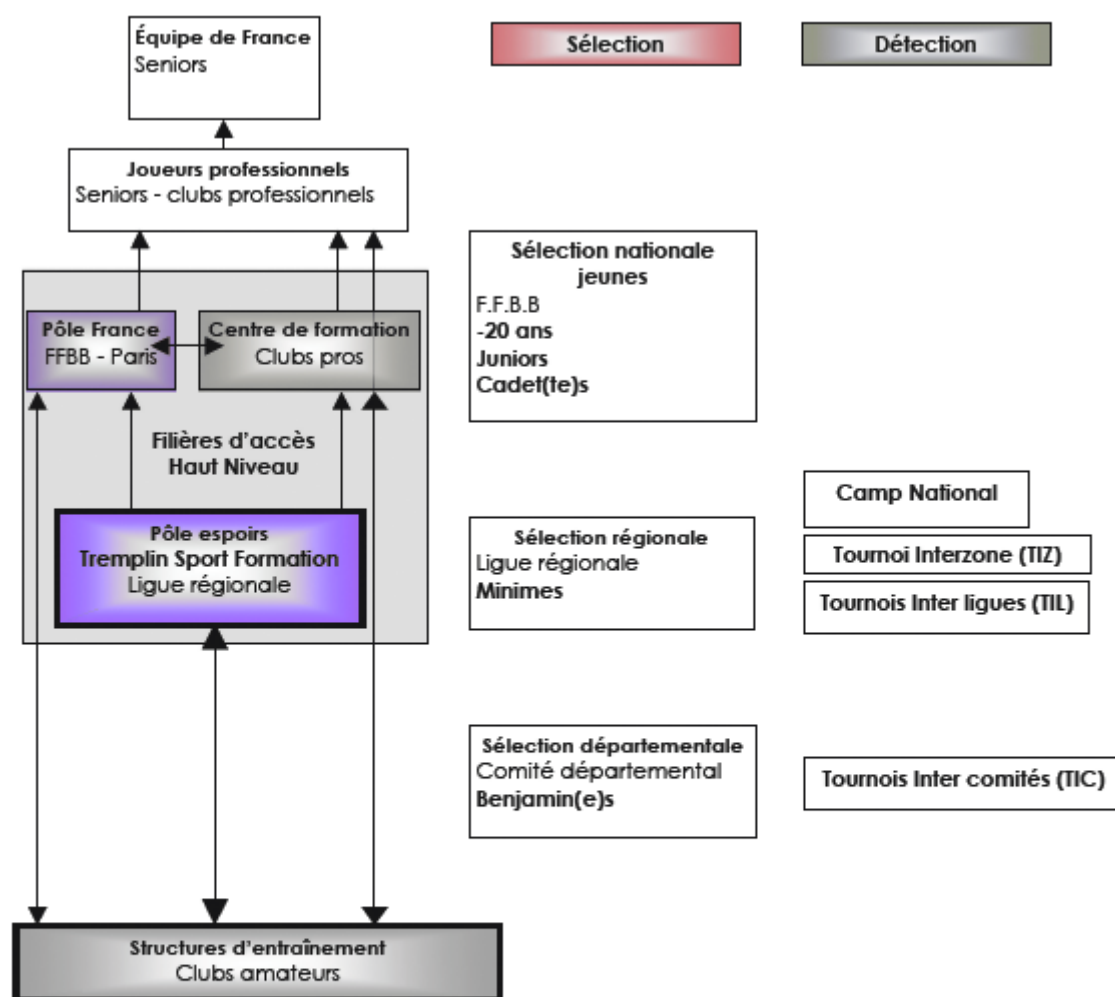
**Tous les joueurs non retenus sont suivis et peuvent réintégrer le groupe à tout moment.
De même que des joueurs n'ayant pas participé aux détectations.**

Lors de la dernière saison nous remettons à chaque joueur sélectionné un cahier contenant les règles de vie, des contenus techniques et un espace pour inscrire le travail effectué pendant les stages.

A l'issue de chaque stage et chaque tournoi, la joueuse ou le joueur reçoit un bilan individuel.

Une copie est transmise à l'entraîneur avec le contenu technique de chaque séance d'entraînement.

Filière de détection fédérale



Les différents dispositifs de détections, de sélections et de formations